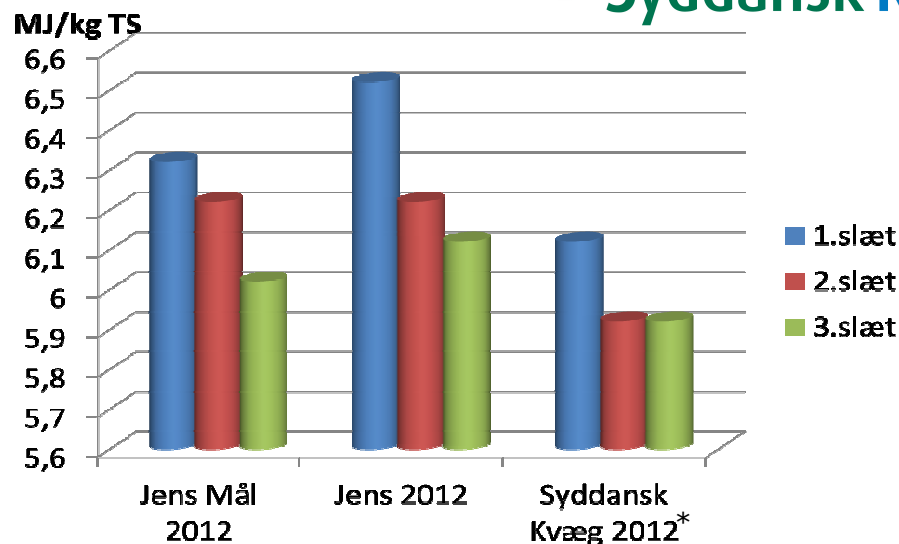


Erfaringer fra tidligere år:



\* Analyser udtaget af Syddansk Kvæg i 2012

*"Grovfoderskolen har øget mit fokus på mit grovfoder og givet mig en bedre grovfoderkvalitet og indsigt i foderets pris"*

Jens Winter, Landmand og deltager

*"Grovfoderskolen, tvinger dig og din rådgiver ud i marken for, at vurdere hver enkelt græsmark i tidlig forår samt omkring hvert slæt"*

Keld Nissen, Landmand og deltager 2014

*"Når man sætter mål, bliver holdt op på dem og ændre adfærd, flytter man sig"* Søren Knudsen, Kvægbrugskonsulent Syddansk Kvæg

For tilmelding eller yderligere information kontakt:

Bruno Due på bdp@sd-k.dk eller tlf. 2123 2359.

*Grovfoderskolen og Syddansk Grovfodermatch er et samarbejde mellem Landbrugsrådgivning Syd, LandboSyd, Sønderjysk Landboforening og Syddansk Kvæg*

# Grovfoderskolen 2015

Nu med Syddansk Grovfodermatch

*Målsætning - Rettidighed - Management*



Se 'European Agricultural Fund for Rural Development' (EAFRD)

Grovfoderskolen er for alle med grovfoder og græsmarker, som ønsker at blive bedre.

Der arbejdes ud fra tanken om, at ændrer man ikke adfærd, ændrer man heller ikke resultatet

Nøgleord i 2015 er:

- Målsætning
- Rettidighed
- Management

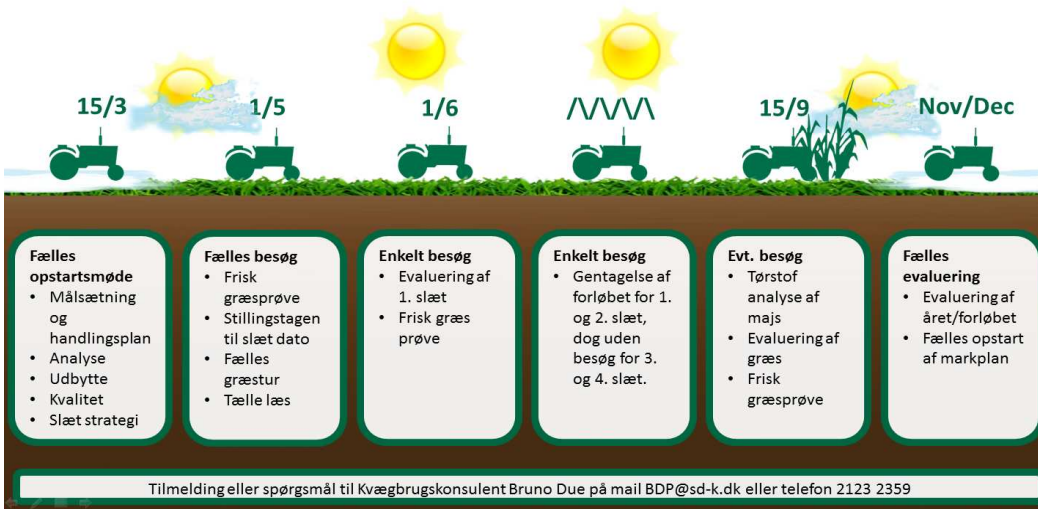
Deltagelse i Grovfoderskolen 2015 foregår sammen med din planteavlskonsulent og kvægbrugskonsulent.

Forløbet er beskrevet herunder:

## SDK Grovfoderskole



*Samspillet mellem mark og stald er vigtig. I Grovfoderskolen samarbejder landmand, Planteavlskonsulent og Kvægbrugskonsulent om at lave det bedste grovfoder til bedriften*



Udbyttet af, at være en del af grovfoderskolen er opgjort til, at give mellem 500 og 1500 kr. ekstra i DB/årsko.

Denne fortjeneste kommer af:

- bedre grovfoder = mindre indkøbt foder
- Større grovfoderandel = højere sundhed
- Tilpasset foderforsyning = ingen unødvendig kapitalbinding
- Stabil grovfoderkvalitet = Højere ydelse

Forvent et samlet forbrug af rådgivningstimer til 13-15 timer for en sæson med Grovfoderskolen.

Foruden grovfoderskolen, som den har kørt tidligere år, så deltager du også i Syddansk Grovfodermatch, hvor dine kvalitetsresultater bliver sammenlignet med din målsætning.

	NEL20 (MJ/kg ts)		FK org. stof (%)		Tørstof pct. (%)	
	Mål	Opnået	Mål	Opnået	Mål	Opnået
1. slæt						
2. slæt						
3. slæt						

Du kan læse mere om Grovfoderskolen og Syddansk Grovfodermatch på [www.sd-k.dk](http://www.sd-k.dk)

